



蓝牙便携式温度记录仪 DX0B641 产品使用指导

杭州多协信息技术有限公司

目录

01 多协冷链一体化平台注册

02 创建保温箱信息

03 新增设备

04 保温箱设备分配

05 记录仪开关操作

06 多协云APP数据读取和打印

07 查询和导出数据

08 常见问题和处理办法

09 售后服务

① 多协云冷链信息一体化平台注册

打开浏览器（建议使用谷歌浏览器）

输入 `https://sso.duoxieyun.com/login`

打开多协云冷链平台进行企业账号注册



平台注册注意事项

1. 企业名称：因数据报告上会显示企业名称，请填写企业全称
2. 企业标识：仅支持英文字母，每次登录平台时需要输入，请填写企业英文缩写或拼音简写
3. 企业地址：为方便之后的发票邮寄和设备售后，请填写详细地址
4. 平台审核：注册完成后，可联系官网微信客服进行账号审核，审核完成后可登录平台

企业信息

* 企业名称:

* 企业标识:
请填写代表公司的英文缩写或拼音缩写，仅英文字母

* 企业地址:
请输入详细地址

* 企业邮箱:

管理员信息

* 姓名:

* 手机:

* 手机验证码: 获取验证码

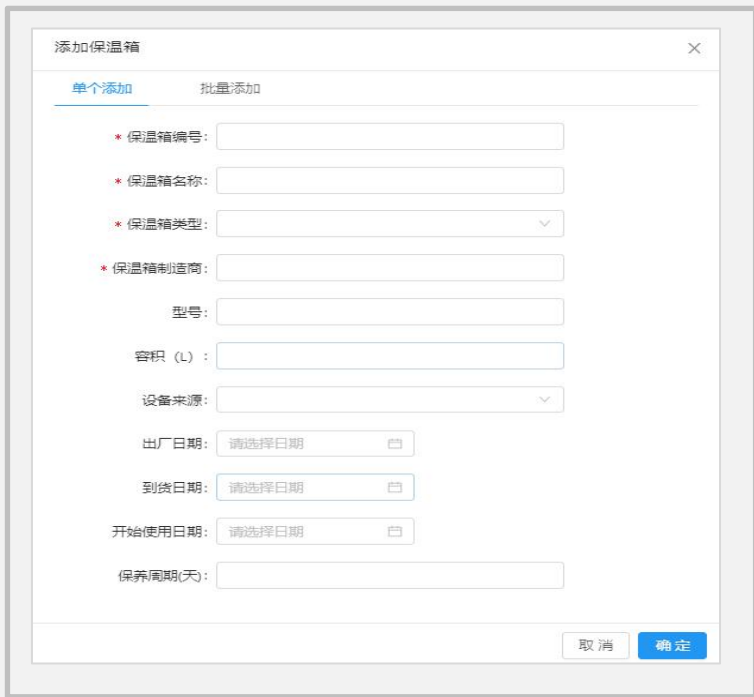
* 登录用户名:

* 登录密码: 👁

* 确认密码: 👁

② 创建保温箱信息

按以下步骤创建配送的保温箱信息



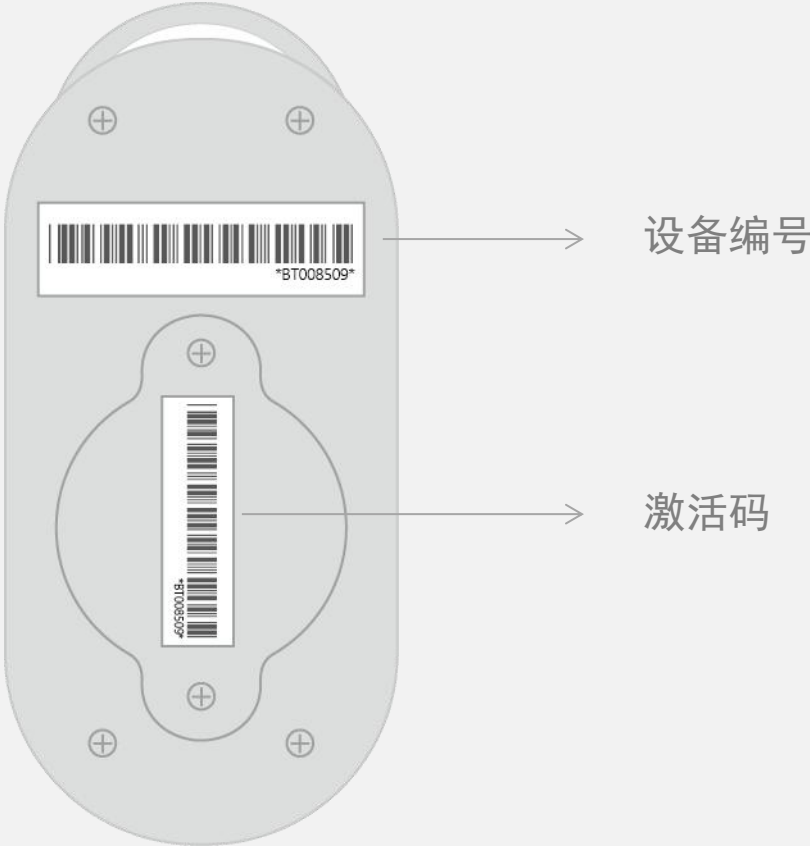
3 新增蓝牙记录仪设备

完成创建后按以下步骤激活设备



新增设备注意事项

- 1. 设备编号：请输入设备反面的SN码
- 2. 激活码：请输入设备反面的AC码

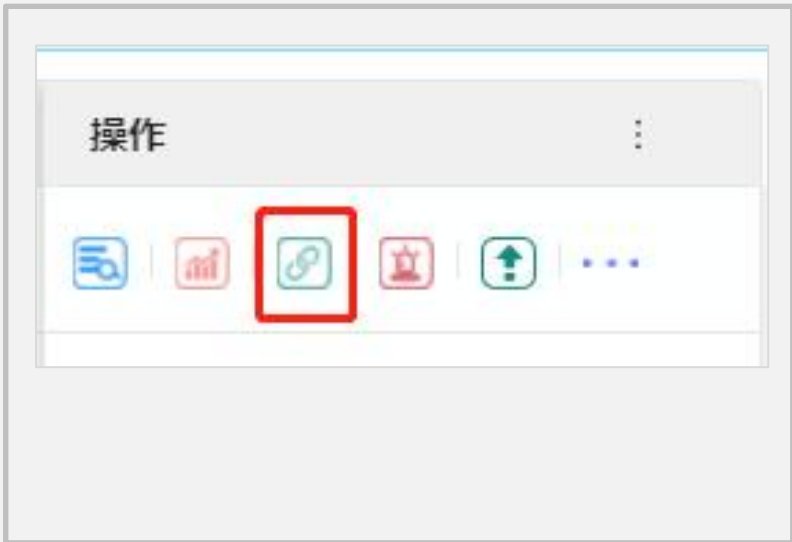


④ 进行保温箱设备分配

完成新增设备后按以下步骤进行保温箱的设备分配



点击最右边“操作”区域第三个图标“监控仪配置”，进行蓝牙记录仪分配



分配设备

分配记录仪

点击分配监控仪



勾选主机编号



移入左边，主机分配成功

操作成功!

保温箱关联记录仪

7项 未分配设备

BT

- BT019492(BT019492)
- BT016802(BT016802)
- BT016225(BT016225)
- BT016021(BT016021)
- BT015432(BT015432)
- WDF蓝牙641(BT015178)

> 分配

< 取消

1项 已分配设备

请输入搜索内容

- BT017044(BT017044)

名称	记录仪信息
Y0004J0K号	Y0004J0K (主) 最新采集时间: 2022-0 最新开机时间: 2022-0 温度: 27.2 °C
65L保温箱	BT017044 (主) 最新采集时间: 2018-1 最新开机时间: - 温度: 22.6 °C

⑤ 记录仪开关操作

开启

长按按钮3秒左右至屏幕出现REC，表示开启蓝牙记录仪开始记录数据

关闭

记录完成后，再按按钮3秒左右至屏幕REC消失，屏幕上的温度数字出现闪动，表示关机状态

传输

需要通过手机打开多协云APP，通过手机蓝牙连接记录仪蓝牙，进行数据传输



⑥ 多协云APP数据读取和打印

多协云APP下载

在手机APP应用商城搜索“多协云”进行下载安装

多协云APP使用

开启手机蓝牙，打开多协云APP，输入账号登录。
 点击蓝牙记录仪，屏幕上出现记录仪编号，点击连接设备



数据读取

读取

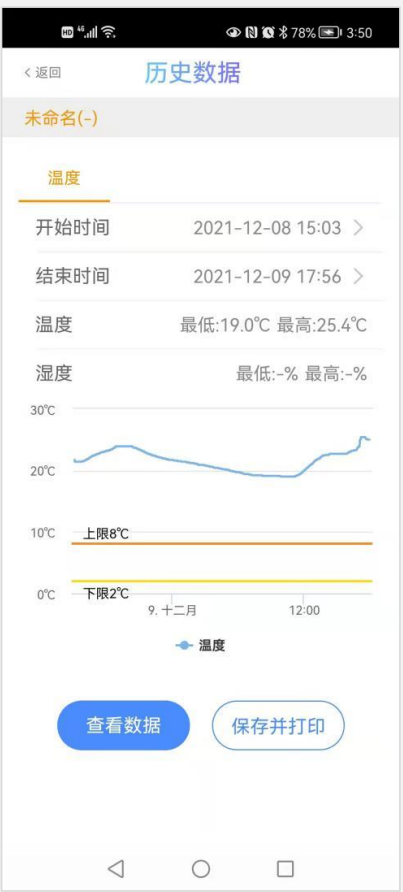
读取连接设备后，APP开始通过手机蓝牙对记录仪的数据进行读取，读取后点击保存并打印

打印

如需打印数据，需配合多协蓝牙打印机一起使用

保存

如不需打印，也点击“保存并打印”，数据会上传至多协云服务器保存，可在多协云冷链信息一体化平台进行数据查询和导出



数据打印

蓝牙配对

开启蓝牙打印机（右一黄灯亮）。安卓手机需先进行手机和蓝牙打印机配对，配对码1234。苹果手机无需进行蓝牙配对，多协云APP可自动匹配。

蓝牙打印

打开多协云APP，一直到“保存并打印”，多协云APP会自动搜索附近的蓝牙打印机。选择好时间段，选择好打印间隔，点击名称为DXYP RINTER01开始打印。



⑦ 查询和导出数据

按以下步骤进行数据查看和导出

点击监控中心



保温箱监控



保温箱基础信息

在最右边“操作”区域点击第2个图标“历史数据”，进行仓库数据查看

查询和导出数据

选择需要查询的时间段，时长最长31天

The screenshot displays a monitoring dashboard with a dark blue header and a sidebar. The main content area shows historical data for a temperature sensor. At the top, there are filters for start and end times, a dropdown for '近24小时' (Near 24 hours), and buttons for '查询' (Query) and '导出' (Export). Below this is a table with columns for '时间段' (Time Period), '时长' (Duration), and '操作' (Action). The table lists two time periods: '2022-04-20 15:06:01~ 2022-04-21 11:27:52' with a duration of '20小时21分钟', and '2022-04-21 14:59:00~ 2022-04-21 15:06:01' with a duration of '0小时7分钟'. Each row has '查看' (View) and '导出' (Export) buttons. Below the table is a light blue box with instructions: '选择时间段方法: 1. 拉动图表下方的滚动条 2. 在图表上按住左键进行拉取'. The chart below shows a temperature line graph with a y-axis labeled '温度' (Temperature) ranging from 27 to 29 and an x-axis showing time from 14:59:00 to 15:02:00. A tooltip indicates a data point at '采集时间: 2022-04-21 14:59:00' with a temperature of '28°C'. A red box highlights the '查看' and '导出' buttons in the table.

时间段	时长	操作
2022-04-20 15:06:01~ 2022-04-21 11:27:52	20小时21分钟	查看 导出
2022-04-21 14:59:00~ 2022-04-21 15:06:01	0小时7分钟	查看 导出

⑧ 常见问题及处理办法

闪屏

现象：记录仪屏幕上的温度数字闪动

原因：记录仪当次记录结束，闪屏提示需要进行数据蓝牙读取

处理：手机打开多协云APP，进行记录仪蓝牙数据读取

搜索不到记录仪蓝牙信号

现象：多协云APP无法搜索到蓝牙记录仪编号或读取数据同步失败

原因：设备电量低蓝牙信号差，手机未开启蓝牙，APP故障

处理：更换电池，检查手机蓝牙开启状态，退出APP重新登录

蓝牙打印失败

现象：打印时连接不到蓝牙打印机

原因：打印机蓝牙连接失败、蓝牙配对不成功，APP出现故障

处理：先关闭手机蓝牙、关闭蓝牙打印机，再打开手机蓝牙、打开蓝牙打印机重新进行蓝牙配对，配对码1234或者0000

配对完成后，退出多协云APP，再重新登录APP进行蓝牙打印



9 售后服务

咨询服务

咨询热线：400-998-5331

服务邮箱：service@duoxieyun.com

微信客服：扫右图添加微信客服

使用过程中任何问题可通过以上方式进行咨询处理



售后服务

一年保修服务





杭州多协信息技术有限公司

地址：杭州市文一西路1818号中国人工智能小镇5号楼8楼

电话：400-998-5331

邮箱：service@duoxieyun.com

食品药品品质管理数字化服务商

www.duoxieyun.com